



Заказчик - ООО «Газпром трансгаз Сургут»

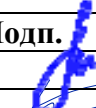

Автозаправочная станция Ново-Уренгойского ЛПУМГ

ПРОЕКТНАЯ ДОКУМЕНТАЦИЯ

**Раздел 2. Схема планировочной организации
земельного участка**

ЭИ.035920.03-ПЗУ

Том 2

Изм.	№ док.	Подп.	Дата
1	191-21		03.21
2	288-21		06.21

2020

Заказчик – ООО «Газпром трансгаз Сургут»

Автозаправочная станция Ново-Уренгойского ЛПУМГ

ПРОЕКТНАЯ ДОКУМЕНТАЦИЯ

**Раздел 2. Схема планировочной организации
земельного участка**

ЭИ.035920.03-ПЗУ

Том 2

Главный инженер

Е.С. Михаленко

Главный инженер проекта

П.М. Шкуратов



2020

Инов. № подл.	Подп. и дата	Взам. инв. №

Разрешение		Обозначение	ЭИ.035920.03-ПЗУ		
191-21		Наименование объекта строительства	Автозаправочная станция Ново-Уренгойского ЛПУМГ		
Изм.	Лист	Содержание изменения		Код	Примечание
1	5 3,4,6 7,8 9	<p align="center">ЭИ.035920.03-ПЗУ-ПЗ</p> <p>Лист 5 заменен. Устранена опечатка в слове «Пуровском». Листы 3,4,6 заменены. Заменено словосочетание "Топливозаправочный пункт" на "Автозаправочная станция" Листы 7,8 заменены. Откорректирован состав сооружений и оборудования в соответствии с экспликацией зданий и сооружений (ПЗУ.ГЧ, лист 2) Лист 9 заменён. В пункте 5 Уточнена площадь благоустройства.</p> <p align="center">ЭИ.035920.03-ПЗУ.ГЧ</p> <p>Листы 2,3,5,6,7 заменены: Проектируемый объект не располагается на земельном участке с кадастровым номером 89:05:020501:4975 поэтому данный земельный участок исключен из графической части раздела</p>		3	Изменения внесены на основании письма ООО «Газпром трансгаз Сургут» №23_43_52-02437-06 от 15.03.2021

Согласовано:	03.21	
	<i>Милов</i>	
Н.контр.	Милова	

Изм. внес	Климов	<i>Климов</i>	03.21	ООО «МП «ЭнергоИнвест» Бюро ГИП	Лист	Листов
Составил	Климов	<i>Климов</i>	03.21		1	1
ГИП	Шкуратов	<i>Шкуратов</i>	03.21			
Утв.	Шкуратов	<i>Шкуратов</i>	03.21			

Выпустил

03.21

Разрешение		Обозначение	ЭИ.035920.03-ПЗУ		
288-21		Наименование объекта строительства	Автозаправочная станция Ново-Уренгойского ЛПУМГ		
Изм.	Лист	Содержание изменения		Код	Примечание
2	Обложка 11	<p align="center">ЭИ.035920.03-ПЗУ-ПЗ</p> <p>Обложка заменена. Устранена опечатка в слове "панировочной".</p> <p>Лист 11 заменен. Устранена опечатка в слове "плакировкой".</p>		4	Изменения внесены на основании письма ООО «Газпром трансгаз Сургут» №23/43/52-05844-04 от 17.06.2021

Согласовано:	Милова	06.21
	Милова	
	Милова	
	Милова	
Н.контр.		

Изм. внес	Климов		06.21
Составил	Климов		06.21
ГИП	Шкуратов		06.21
Утв.	Шкуратов		06.21

ООО «МП «ЭнергоИнвест»
Бюро ГИП

Лист	Листов
1	1

Выпустил

06.21

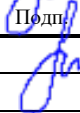


Обозначение	Наименование	Примечание
ЭИ.035920.03-ПЗУ-С	Содержание тома 2	2
ЭИ.035920.03-ПЗУ-ПЗ	Пояснительная записка	3
	Графическая часть	
ЭИ.035920.03-ПЗУ.ГЧ	Лист 1. Ситуационный план, 1:5000	19
	Лист 2. Схема планировочной организации земельного участка, 1:500	20 Изм.1 (Зам.)
	Лист 3. План организации рельефа, 1:500	21 Изм.1 (Зам.)
	Лист 4. План земляных масс, 1:500	22
	Лист 5. План благоустройства территории, 1:500	23 Изм.1 (Зам.)
	Лист 5.1. Конструкции покрытия автодорог и площадок	24
	Лист 6. План организации дорожного движения, 1:500	25 Изм.1 (Зам.)
	Лист 7. Сводный план инженерных сетей, 1:500	26 Изм.1 (Зам.)

Согласовано

Взам. инв. №

Подп. и дата

Инв. № подл.

1	-	зам.	191-21		03.21
Изм.	Кол.уч.	Лист	№док.	Подп.	Дата
Разраб.		Андреева			12.20
Н.контр.		Милова			12.20
ГИП		Шкуратов			12.20

ЭИ.035920.03-ПЗУ-С

Содержание тома 2

Стадия	Лист	Листов
П		1


ЭнергоИнвест

Содержание

Перечень нормативных документов2

Принятые сокращения, термины и определения.....3

1 Общие сведения.....4

2. Характеристика земельного участка, предоставленного для размещения объекта капитального строительства5

3. Обоснование границ санитарно-защитных зон в пределах границ земельного участка.....6

4. Обоснование планировочной организации земельного участка в соответствии с градостроительными и техническими регламентами7

5. Техничко-экономические показатели земельного участка, предоставленного для размещения объекта капитального строительства.....9

6. Обоснование решений по инженерной подготовке территории, в том числе решений по инженерной защите территории и объектов капитального строительства от последствий опасных геологических процессов, паводковых, поверхностных и грунтовых вод 10

7. Описание организации рельефа вертикальной планировкой..... 11

8. Описание решений по благоустройству территории 12

9. Зонирование территории земельного участка, предоставленного для размещения объекта капитального строительства, обоснование функционального назначения и принципиальной схемы размещения зон, обоснование размещений зданий и сооружений (основного, вспомогательного, подсобного, складского и обслуживающего назначения) объектов капитального строительства. .. 13

10. Обоснование схем транспортных коммуникаций, обеспечивающих внешний и внутренний подъезд к объекту капитального строительства..... 14

11. Характеристика и технические показатели транспортных коммуникаций..... 15

Согласовано

Взам. инв. №

Инв. № подл.

Изм.	Кол.уч.	Лист	№док.	Подп.	Дата
Разраб.		Андреева			12.20
Н.контр.		Милова			12.20
ГИП		Шкуратов			12.20

ЭИ.035920.03-ПЗУ-ПЗ

Пояснительная записка

Стадия	Лист	Листов
П	1	16



Перечень нормативных документов


Постановление №87 от 16.02.2008 г.	О составе разделов проектной документации и требованиях к их содержанию (с изменениями на 21 декабря 2020 года).
№ 7-ФЗ от 10.01.2002	Об охране окружающей среды (с изменениями на 30 декабря 2020 года).
№ 69-ФЗ от 18.11.1994	Федеральный закон «О пожарной безопасности» (с изменениями на 22 декабря 2020 года).
№116-ФЗ от 21.07. 1997	О промышленной безопасности опасных производственных объектов (с изменениями на 8 декабря 2020 года).
№ 123-ФЗ от 22.07.2008	Технический регламент о требованиях пожарной безопасности (с изменениями на 27 декабря 2018 года).
№ 190-ФЗ от 29.12.2004	Градостроительный кодекс Российской Федерации (с изменениями на 30 декабря 2020 года).
№ 384-ФЗ от 30.12.2009	Технический регламент о безопасности зданий и сооружений (с изменениями на 2 июля 2013 года).
ПУЭ	Правила устройства электроустановок (ПУЭ), издание 7.
ГОСТ Р 21.10.2020	Система проектной документации для строительства. Основные требования к проектной и рабочей документации.
СП 4.13130.2013	Системы противопожарной защиты. Ограничение распространения пожара на объектах защиты. Требования к объемно-планировочным и конструктивным решениям.
СП 34.13330.2012	Автомобильные дороги.
СП 37.13330.2012	Промышленный транспорт.
СП 131.13330.2020	Строительная климатология.
СП 156.13130.2014	Станции автомобильные заправочные. Требования пожарной безопасности.
НПБ 111-98*	Автозаправочные станции. Требования пожарной безопасности

Инв. № подл.	Подп. и дата	Взам. инв. №							ЭИ.035920.03-ПЗУ-ПЗ	Лист
										2
			Изм.	Кол.уч.	Лист	№док.	Подп.	Дата		

Принятые сокращения, термины и определения

- АЗС – автозаправочная станция
- АИ-92 – бензин неэтилированный марки Регуляр-92
- ГОСТ – государственный стандарт
- ГСМ – горюче-смазочные материалы
- ЛПУМГ – линейное производственное управление магистральных газопроводов
- МП – многопрофильное предприятие
- ПДК – предельно допустимая концентрация
- ПДУ – предельно допустимый уровень
- ПЗУ – планировка земельного участка
- СЗЗ – санитарно-защитная зона
- СП – свод правил
- ТКО – твердые коммунальные отходы
- ТРК – топливораздаточная колонка

1

Инв. № подл.	Подп. и дата	Взам. инв. №					ЭИ.035920.03-ПЗУ-ПЗ	Лист
1	-	зам	191-21		03.21		3	
Изм.	Кол.уч.	Лист	№док.	Подп.	Дата			

1. Общие сведения

Проектная документация по объекту: «Автозаправочная станция Ново-Уренгойского ЛПУМГ» разработана на основании:

- технического задания на выполнение проектно-изыскательских работ по объекту: «Автозаправочная станция Ново-Уренгойского ЛПУМГ»;
- отчета по инженерным изысканиям выполненным ООО «МП «ЭнергоИнвест» в 2020 г;
- заданий смежных отделов.

Проектной документацией, в части ПЗУ, предусматривается размещение на участке проектирования автозаправочной станции, вспомогательных зданий и сооружений; строительство площадки и подъездных дорог с твердым покрытием; благоустройство прилегающей территории.

Автозаправочная станция предназначена для снабжения автотранспортных средств, принадлежащих ООО «Газпром трансгаз Сургут», бензином марки АИ-92, дизельным топливом.

Место размещения автозаправочной станции – на территории Пуровского района Ямало-Ненецкого автономного округа Тюменской области.

Проектная документация выполнена в соответствии с действующими нормами и правилами:

- Постановление Правительства Российской Федерации от 4 июля 2020 года № 985 «Перечень национальных стандартов и сводов правил (частей таких стандартов и сводов правил), в результате применения, которых на обязательной основе обеспечивается соблюдение требований Федерального закона "Технический регламент о безопасности зданий и сооружений" (с изменениями на 07.12.2016г.)»

Инв. № подл.	Подп. и дата	Взам. инв. №					ЭИ.035920.03-ПЗУ-ПЗ	Лист	
			1	-	зам	191-21		03.21	4
			Изм.	Кол.уч.	Лист	Лодок.		Подп.	Дата

2. Характеристика земельного участка, предоставленного для размещения объекта капитального строительства

В административном отношении проектируемый участок располагается в Тюменской области, Ямало-Ненецком автономном округе, Пуровском районе. Проектируемая площадка АЗС размещается на участке, примыкающем с северо-востока к территории Ново-Уренгойского ЛПУМГ в 14 км от г. Новый Уренгой.

С восточной стороны участок примыкает к существующей автомобильной дороге с асфальтобетонным покрытием.

Поверхность проектируемой площадки ровная, свободная от застройки со слабым понижением в юго-западном направлении, заросшая кустарниковой растительностью.


Объект проектирования расположен на следующих земельных участках:

КН 89:05:020501:4974, площадью 1.1455 га; категория земель: земли промышленности, энергетики, транспорта, связи, радиовещания, телевидения, информатики, земли для обеспечения космической деятельности, земли обороны, безопасности и земли иного специального назначения; вид разрешенного использования: для размещения объектов придорожного сервиса; распоряжение о предварительном согласовании предоставления земельных участков № 445-РА от 01.08.2016.

КН 89:05:020501:3037 (в составе ЕЗ 89:00:000000:217), площадью 0,1126 га; категория земель: Земли промышленности, энергетики, транспорта, связи, радиовещания, телевидения, информатики, земли для обеспечения космической деятельности, земли обороны, безопасности и земли иного специального назначения; вид разрешенного использования: для эксплуатации объекта межпромысловая автодорога УКПГ 1А - УКПГ 15; Аренда ООО «Газпром добыча Уренгой».

Местоположение проектируемой автозаправочной станции выбрано с учетом отсутствия негативного влияния (подтопления территории) гидрологического режима ближайших водотоков.

Инв. № подл.	Подп. и дата		Взам. инв. №	

1	-	зам	191-21		03.21
Изм.	Кол.уч.	Лист	№док.	Подп.	Дата

ЭИ.035920.03-ПЗУ-ПЗ

3. Обоснование границ санитарно-защитных зон в пределах границ земельного участка

В целях обеспечения безопасности населения и в соответствии с Федеральным Законом от 30.03.1999г. № 52-ФЗ «О санитарно-эпидемиологическом благополучии населения», вокруг объектов и производств, являющихся источниками воздействия на среду обитания и здоровье человека устанавливается специальная территория с особым режимом использования (далее - санитарно-защитная зона (СЗЗ), размер которой обеспечивает уменьшение воздействия загрязнения на атмосферный воздух (химического, биологического, физического) до значений, установленных гигиеническими нормативами.

Критерием для определения размера санитарно-защитной зоны является отсутствие превышений на ее внешней границе и за ее пределами ПДК загрязняющих веществ для атмосферного воздуха населенных мест, ПДУ физического воздействия на атмосферный воздух.

Данным разделом проекта предусматривается строительство Автозаправочная станция с целью обеспечения бесперебойной круглогодичной заправки автотранспорта и спецтехники Ново-Уренгойского ЛПУМГ ООО «Газпром трансгаз Сургут» бензином марки АИ-92 и дизельным топливом.

Проектируемая автозаправочная станция, предназначенная для заправки грузового и легкового автотранспорта жидким топливом, согласно п.7.1.12 СанПиН 2.2.1/2.1.1.1200-03, относится к IV классу с радиусом нормативной санитарно-защитной зоны 100 м.

Инв. № подл.	Подп. и дата	Взам. инв. №				Лист	
							ЭИ.035920.03-ПЗУ-ПЗ
			1	-	зам		
Изм.	Кол.уч.	Лист	Нодок.	Подп.	Дата	6	

4. Обоснование планировочной организации земельного участка в соответствии с градостроительными и техническими регламентами

Генеральный план проектируемого объекта, решен с учетом следующих требований: Технический регламент о требованиях пожарной безопасности, Федеральный закон от 22.07.2008 №123-ФЗ, ПУЭ издание 6, СП 4.13130.2013, санитарных и противопожарных норм, с учетом требований по охране окружающей природной среды.

В основу архитектурно-планировочных решений генплана проектируемой площади заложены следующие принципы:

- функциональное зонирование территории с учетом технологических связей, санитарно-гигиенических и противопожарных требований;
- размещение технологических установок и вспомогательных сооружений с учётом рациональных производственных и транспортных связей;
- максимальная унификация и типизация функционально однородных объектов;
- размещение площадок вне водоохранных зон водоемов;
- восстановление (рекультивация) отведенных во временное пользование земель, нарушенных при строительстве;
- размещение объектов с учетом господствующих направлений ветров.

На площадке АЗС расположены следующие сооружения и оборудование:

- операторная;
- навес над топливораздаточными колонками;
- топливораздаточные колонки для Дизельного топлива;
- топливораздаточные колонки для АИ-92;
- площадка для АЦ (в составе – колодец приемный и установка нижнего налива в АЦ);
- очистные сооружения;
- резервуар очищенных дождевых стоков ЕП-63;
- установка очистки нефтесодержащих дождевых стоков БМ-1(К);
- насосная станция неочищенных дождевых стоков;
- лоток трубопроводный;
- резервуар горизонтальный стальной V=50м³ для ДТ;
- резервуар горизонтальный стальной V=50м³ для АИ-92;
- резервуар горизонтальный стальной V=25м³ для сбора аварийного пролива;
- прожекторная мачта с молниеотводом;
- молниеотвод;
- площадка для сбора ТКО;

Инв. № подл.	Взам. инв. №		Подп. и дата			ЭИ.035920.03-ПЗУ-ПЗ	Лист 7
	1	-	зам	191-21	03.21		
	Изм.	Кол.уч.	Лист	№док.	Подп.		

- ограждение;
- эстакада;
- пожарный гидрант в укрытии;
- емкость хозяйственно-бытовых отходов
- переходной мостик.


Движение транспортных средств по территории АЗС должно быть односторонним. Въезд на территорию АЗС и выезд с нее выполнены отдельными (СП 156.13130.2014). Расположение транспортных средств на площадке для их стоянки не препятствует свободному выезду транспортных средств с ее территории.

При проектировании внутриплощадочного автопроезда соблюдались требования национальных стандартов и сводов правил в области пожарной безопасности.

Подъезд пожарных автомобилей обеспечен с одной стороны при ширине здания не более 18 м (Технический регламент о требованиях пожарной безопасности (с изменениями на 29 июля 2017 года) Федеральный закон от 22.07.2008 №123-ФЗ, статья 98).

Расстояние от края проезжей части до стен зданий высотой не более 12 м принято не более 25 м (Технический регламент о требованиях пожарной безопасности (с изменениями на 29 июля 2017 года) Федеральный закон от 22.07.2008 №123-ФЗ, статья 98).

Расстояние от внутреннего края «транзитного» проезда до стен зданий или сооружений составляет 5 – 8 м (СП 4.13130.2013 пункт 8.8).

Инв. № подл.	Подп. и дата					Взам. инв. №	
1	-	зам	191-21		03.21	ЭИ.035920.03-ПЗУ-ПЗ	Лист
Изм.	Кол.уч.	Лист	№док.	Подп.	Дата		8

5. Технико-экономические показатели земельного участка, предоставленного для размещения объекта капитального строительства

Основные показатели по генплану площадки приведены в таблице 5.1.

Таблица 5.1 – Основные показатели по генплану объекта капитального строительства

Наименование показателей	Ед. изм.	Всего
Площадь благоустройства (площадь в границах подсчета объемов работ)	м ²	7224,73
Площадь застройки	м ²	73.84
Площадь проектируемого твердого покрытия дорог и тротуаров, в т.ч.	м ²	3207.93
- проезд из асфальтобетона, тип 1	м ²	(2551.57)
- проезд из асфальтобетона, тип 1а	м ²	(216.58)
- площадка для АЦ из бетона	м ²	(119.6)
- тротуар из плит, тип 3	м ²	(75.34)
- площадка для заправки автотранспорта, тип 2	м ²	(244.84)
Площадь площадки из щебня для горизонтальных цистерн	м ²	278.01
Площадь укрепленных щебнем обочин дорог	м ²	481.98
Площадь озеленения, в т.ч.	м ²	3182.97
- газон обыкновенный	м ²	(1700.13)
- откосы, укрепленные газоном	м ²	(1482.84)

Инв. № подл.	Подп. и дата	Взам. инв. №					Лист	
								9
			1	-	зам	191-21		
Изм.	Кол.уч.	Лист	№ док.	Подп.	Дата	ЭИ.035920.03-ПЗУ-ПЗ		

6. Обоснование решений по инженерной подготовке территории, в том числе решений по инженерной защите территории и объектов капитального строительства от последствий опасных геологических процессов, паводковых, поверхностных и грунтовых вод

Инженерная подготовка выполняется с учетом существующего рельефа, геологических и гидрологических особенностей местности. Для снижения отрицательного техногенного влияния застройки на окружающую среду на площадке предусматривается устройство обще планировочной насыпи. Насыпь служит искусственным основанием под здания и сооружения, препятствует техногенному воздействию на структурно-неустойчивые грунты, а также с помощью насыпи решается организация рельефа и поверхностный водоотвод. Инженерная подготовка площадки предусматривает комплекс инженерно-технических мероприятий по преобразованию существующего рельефа осваиваемой территории, обеспечивающих технологические требования на взаимное высотное размещение сооружений, отвод атмосферных осадков с территории проектируемой площадки, ее защиту от подтопления, защиту от паводковых и поверхностных ливневых вод.

До начала отсыпки участка необходимо очистить территорию от деревьев и кустарников, мусора, снять растительный слой толщиной 0,1м. в отвал, для дальнейшего использования.

Высотная отметка принята с учетом прилегающей территории и подъездной автодороги.

При возведении насыпей необходимо соблюдать следующие правила:

- уплотнять грунт сразу после его укладки и разравнивания;
- перекрывать след укатки на (20-30) см;
- не допускать возведения насыпи без уплотнения.

Предусмотрено уплотнение каждого слоя насыпи толщиной от 0,2 до 0,3м. Коэффициент уплотнения грунта должен быть не менее 0,95.

Для проектируемой площади заложение откосов насыпи принято в соотношении 1:1,5.

После того, как грунты насыпи приобретут необходимую плотность, можно выполнять вертикальную планировку по проездам и свободно спланированной территории.

Инв. № подл.	Подп. и дата	Взам. инв. №							ЭИ.035920.03-ПЗУ-ПЗ	Лист
										10
			Изм.	Кол.уч.	Лист	№док.	Подп.	Дата		

7. Описание организации рельефа вертикальной планировкой

Проект организации рельефа предусматривает комплекс инженерно-технических мероприятий по преобразованию рельефа осваиваемой территории, обеспечивающих технологические требования на взаимное высотное размещение зданий и сооружений, отвод атмосферных осадков с площадок, защиту от подтопления поверхностными водами.

Планировка территории АЗС с учетом размещения на ее территории зданий, сооружений и технологического оборудования должна исключать возможность растекания аварийного пролива топлива как по территории АЗС, так и за ее пределы. Водоотвод на площадке решен открытым и закрытым способом. С территорий, на которых возможен разлив ГСМ - закрытым способом по каналам поверхностного водоотвода, с остальных территорий - открытым способом по спланированной территории и лоткам проезжей части внутриплощадочного проезда, со сбросом воды за пределы площадки.

На въезде и выезде с территории АЗС, выполнены пологие повышенные участки высотой не менее 0,2 м, предотвращающие растекание аварийного пролива топлива за территорию АЗС и отводящие загрязненные нефтепродуктами атмосферные осадки в очистные сооружения.

Уклоны по площадкам и проездам с твердым покрытием запроектированы не менее 5 ‰.

Уклоны по свободно спланированной территории запроектированы не менее 3 ‰ и не более 30 ‰.

Укрепление откосов предусмотрено планировкой растительным грунтом.

Инв. № подл.	Подп. и дата	Взам. инв. №					Лист	
								ЭИ.035920.03-ПЗУ-ПЗ
			2	-	зам	288-21		
Изм.	Кол.уч.	Лист	Ледок.	Подп.	Дата			

8. Описание решений по благоустройству территории

На проектируемой территории предусмотрены мероприятия по благоустройству.

Для обеспечения контроля доступа на объекте запроектировано ограждение по периметру площадки, с устройством ворот шириной 4,5м, на въезде и выезде с территории и калитки шириной 1,0м.

Для пешеходного движения персонала на территории устраиваются тротуары с покрытием из бетонных тротуарных плит.

Для движения автомобилей выполнены подъездные дороги и площадки с твердым покрытием.

Свободная от застройки территория и откосы площадки АЗС укреплены посевом семян многолетних трав по слою растительного грунта толщиной 0.20 м.

На проектируемой площадке АЗС предусмотрены первичные средства пожаротушения.

Инв. № подл.	Подп. и дата	Взам. инв. №						ЭИ.035920.03-ПЗУ-ПЗ	Лист
									12
			Изм.	Кол.уч.	Лист	№док.	Подп.		Дата

9. Зонирование территории земельного участка, предоставленного для размещения объекта капитального строительства, обоснование функционального назначения и принципиальной схемы размещения зон, обоснование размещений зданий и сооружений (основного, вспомогательного, подсобного, складского и обслуживающего назначения) объектов капитального строительства.

По функциональному назначению на территории выделяются следующие зоны:

- производственная зона: включает здания и сооружения, непосредственно связанные с выдачей продукта (операторная, ТРК);
- вспомогательная зона (молниеотводы, очистные сооружения);
- подсобная зона (площадка для сбора ТКО);
- зона въезда и выезда.

Инв. № подл.	Подп. и дата	Взам. инв. №						ЭИ.035920.03-ПЗУ-ПЗ	Лист
									13
			Изм.	Кол.уч.	Лист	Ледок.	Подп.		Дата

10. Обоснование схем транспортных коммуникаций, обеспечивающих внешний и внутренний подъезд к объекту капитального строительства

В административном отношении проектируемый участок находится в Тюменской области, Ямало-Ненецком автономном округе, Пуровском районе на участке, примыкающем с северо-востока к территории Ново-Уренгойского ЛПУМГ в 14 км от г. Новый Уренгой.

Заезд и выезд на площадку АЗС запроектирован от существующей автодороги Ново-Уренгой - КС 1АС с покрытием из асфальтобетона.

Въезд на территорию АЗС и выезд с нее выполнены раздельными. На территории объекты связаны между собой с помощью площадки.

Инв. № подл.	Подп. и дата	Взам. инв. №					ЭИ.035920.03-ПЗУ-ПЗ	Лист
								14
			Изм.	Кол.уч.	Лист	Ледок.		Подп.

11. Характеристика и технические показатели транспортных коммуникаций.

В соответствии с п.6.15, СП 34.13330.2012 наименьший радиус кривых при сопряжениях дорог в местах пересечений или примыканий в одном уровне принят в зависимости от категории дороги, с которой происходит съезд, независимо от угла пересечения и примыкания при съездах с дорог: категорий IV, V - 15 м.

Основные параметры поперечного профиля дорог на примыканиях приняты согласно с требованиями СП 37.13330.2012 Таблица 7.9. На выезде с проектируемой площадки параметры поперечного профиля приняты в соответствии с параметрами VI-в технической категории:

- ширина земляного полотна - 6.5 м;
- ширина проезжей части - 4.5 м;
- ширина обочин - 2x1.0 м.

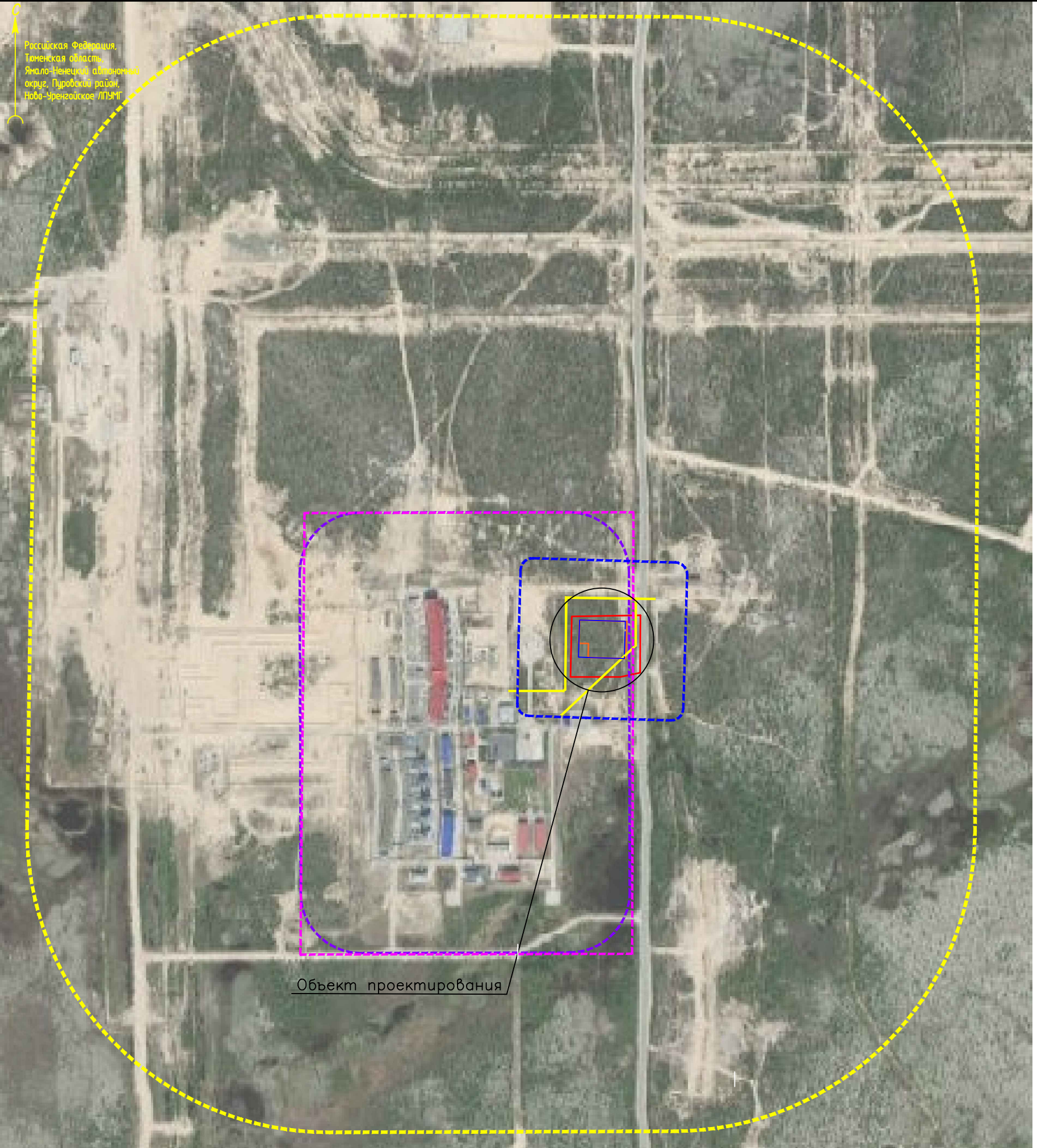
Покрытие дороги на примыканиях выполнить из асфальтобетона на основании из плит ПДН, с устройством бордюрного камня, покрытие площадки выполнить из асфальтобетона, с устройством бордюрного камня, обочины на примыканиях выполнить укреплением из щебня.

- тип дорожной одежды – капитальный;
- поперечные уклоны проезжей части составляют 15-20 ‰ согласно

СП 37.13330.2012 п.7.5.8 Таблица 7.10;

- поперечные уклоны обочин приняты 25-30 ‰ согласно СП 37.13330.2012 п.7.5.9;
- продольные уклоны составляют до 30 ‰, согласно п.5.3 СП 34.13330.2012.

Инв. № подл.	Подп. и дата	Взам. инв. №							ЭИ.035920.03-ПЗУ-ПЗ	Лист
										15
			Изм.	Кол.уч.	Лист	№ док.	Подп.	Дата		



Российская Федерация,
Томская область,
Ямало-Ненецкий автономный округ,
Пуровский район,
Ново-Уренгойское ЛПУМГ

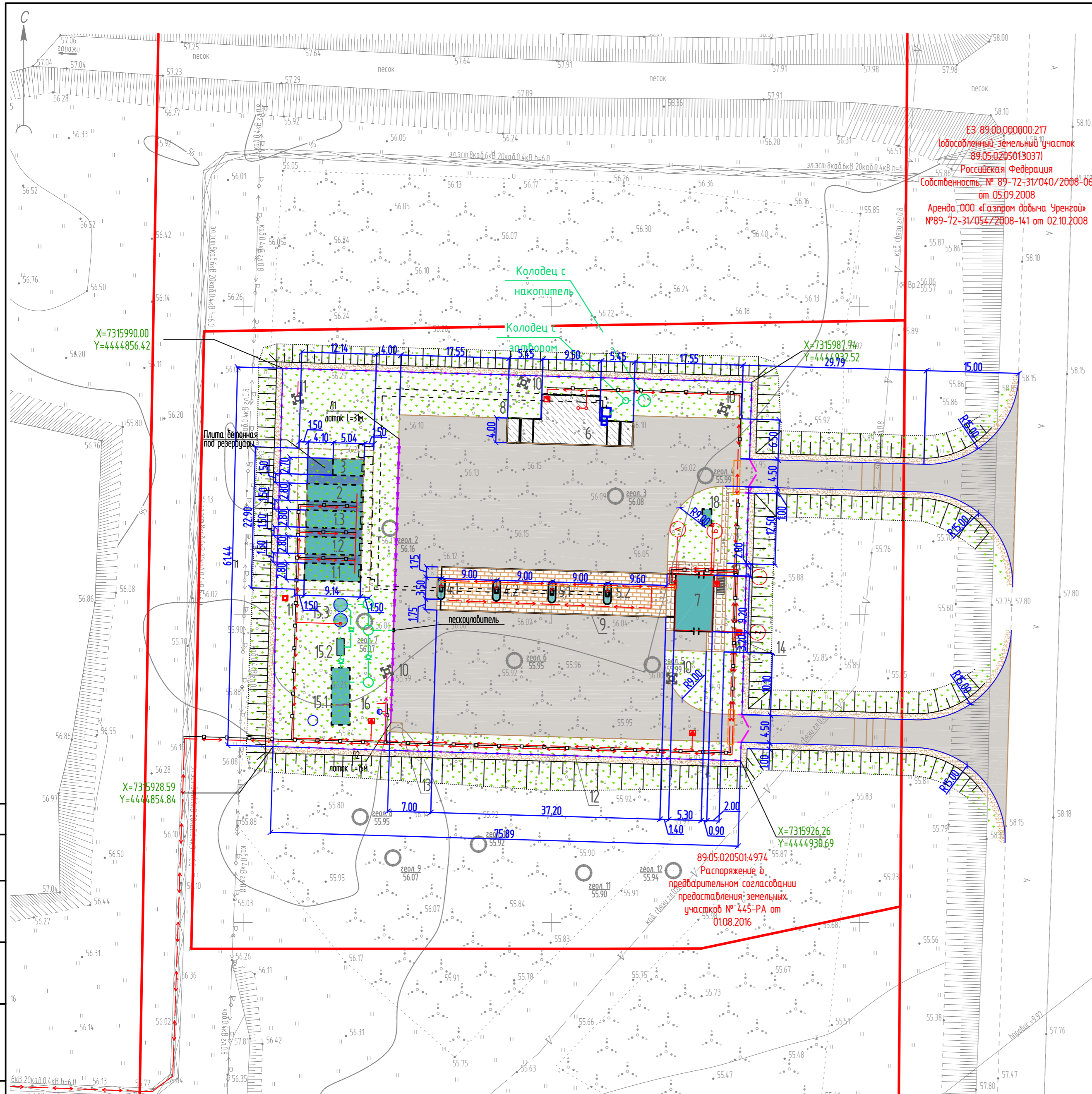
Объект проектирования

Условные обозначения

- - граница участка по ГПЗУ
- - участок проектирования
- - - - охранная зона Ново-Уренгойской промплощадки
- - - - охранная зона ГСК-2 Новоуренгойская, КЦ-2
- - охранная зона внеплощадочных сетей телефонизации
- - - - Санитарно-защитная зона АЗС 100м по СанПиН 2.2.1/2.1.1.200-03
- - - - Санитарно-защитная зона для КС-8 350м.

Свердловск					
Имя	Василий				
Подпись	и дата				
Имя	подл.				

						ЭИ.035920.03-ПЗУ.ГЧ		
						Автозаправочная станция Ново-Уренгойского ЛПУМГ		
Изм.	Колуч.	Лист	№ док	Подпись	Дата	Стадия	Лист	Листов
Разраб.	Андреева			<i>Андреева</i>	12.20	п	1	7
Н.контр.	Милова			<i>Милова</i>	12.20	Ситуационный план, 1:5000		
ГИП	Шкуратов			<i>Шкуратов</i>	12.20	ЭнергоИнвест		
Копировал						Формат А2		



ЕЗ 89.00.000000.217
 Собственный земельный участок
 89.05.020501.0371
 Российская Федерация
 Собственность № 89-72-31/040/2008-063
 от 05.09.2008
 Аренда ООО «Газпром добыча Уренгой»
 №89-72-31/054/2008-141 от 02.10.2008

89.05.020501.4974
 Распоряжение в
 предварительном согласовании
 предоставления земельных
 участков № 445-РА от
 01.08.2016

№ на плане	Наименование	Примечание
11, 12, 13	Резервуар горизонтальный стальной V=50м3 для ДТ	
2	Резервуар горизонтальный стальной V=50м3 для АИ-92	
3	Резервуар горизонтальный стальной V=25м3 для сбора аварийного пролива	
4.1, 4.2	ТРК для ДТ	
5.1, 5.2	ТРК для АИ-92	
6	Площадка для АЦ	
7	Операторная	
8	Лоток трубопроводный	
9	Навес над ТРК	
10	Прожекторная мачта с молниеотводом	
11	Молниеотвод	
12	Ограждение	
13	Площадка для сбора ТКО	
14	Эстакада	
15	Очистные сооружения	
15.1	Резервуар очищенных дождевых стоков ЕП-63	
15.2	Установки очистки нефтесодержащих дождевых стоков БМ-1(К)	
15.3	Насосная станция неочищенных дождевых стоков	
16	Блок пожарных гидрантов	
17	Переходный мостик	
18	Емкость хоз-бытовых стоков	

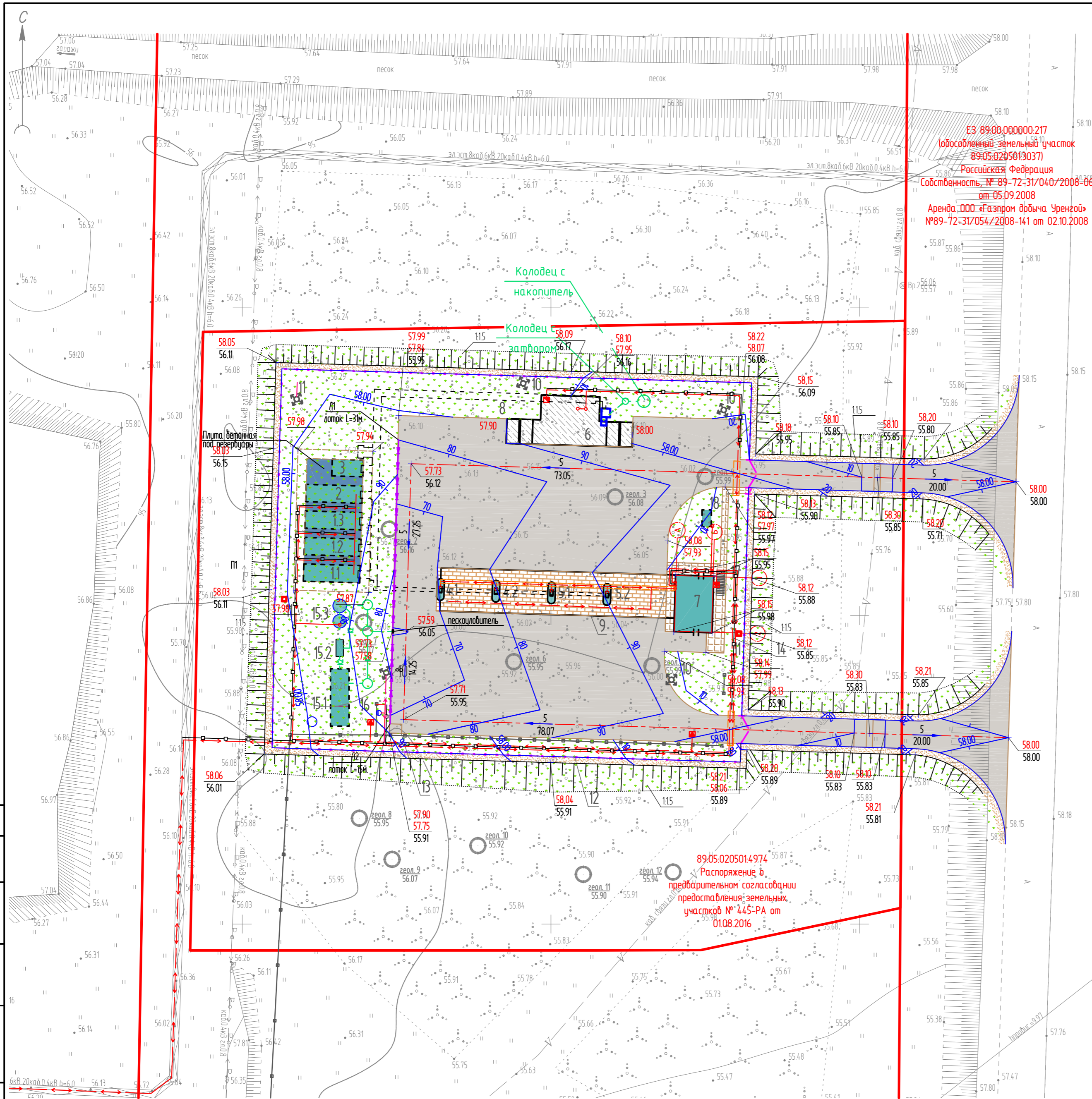
Условные обозначения

- границы ЗУ участков по ГПЗУ
- ограждение участка
- проектируемые здания и сооружения
- дорожное покрытие из а/бетона (с устройством бордюра)
- покрытие площадки из бетона
- проектируемый тротуар из бетонных плит
- проектируемое покрытие площадки для заправки а/транспорта
- проектируемое покрытие из щебня
- проектируемый газон
- эстакада

- 1 Углы проектируемого ограждения привязаны в геодезических координатах.
- 2 Разбивка зданий, сооружений и проездов площадки выполнена от проектируемого ограждения.
- 3 Система высот - Балтийская 1977г.
- 4 Система координат - условная.

Создано	
Визировано	
Подпись и дата	
Инв.Н. подл.	

ЭИ.035920.03-ПЗУ.ГЧ				
Автозаправочная станция Ново-Уренгойского ЛПУМГ				
Изм.	Кол.уч.	Лист	Док.	Дата
Разраб.	Андреева			12.20
			Стадия	Лист
			п	2
Исполн.	Милова		12.20	Схема планировочной организации земельного участка, 1:500
ГИП	Шкуратов		12.20	
ЭнергоИнвест				
Копировал				



ЕЗ 89.00.00000.0217
 Собственный земельный участок
 89.05.02050130371
 Российская Федерация
 Собственность, № 89-72-31/040/2008-063
 от 05.09.2008
 Аренда ООО «Газпром добыча Уренгой»
 №89-72-31/054/2008-141 от 02.10.2008

89.05.0205014974
 Распоряжение в
 предварительном согласовании
 предоставления земельных
 участков № 445-РА от
 01.08.2016

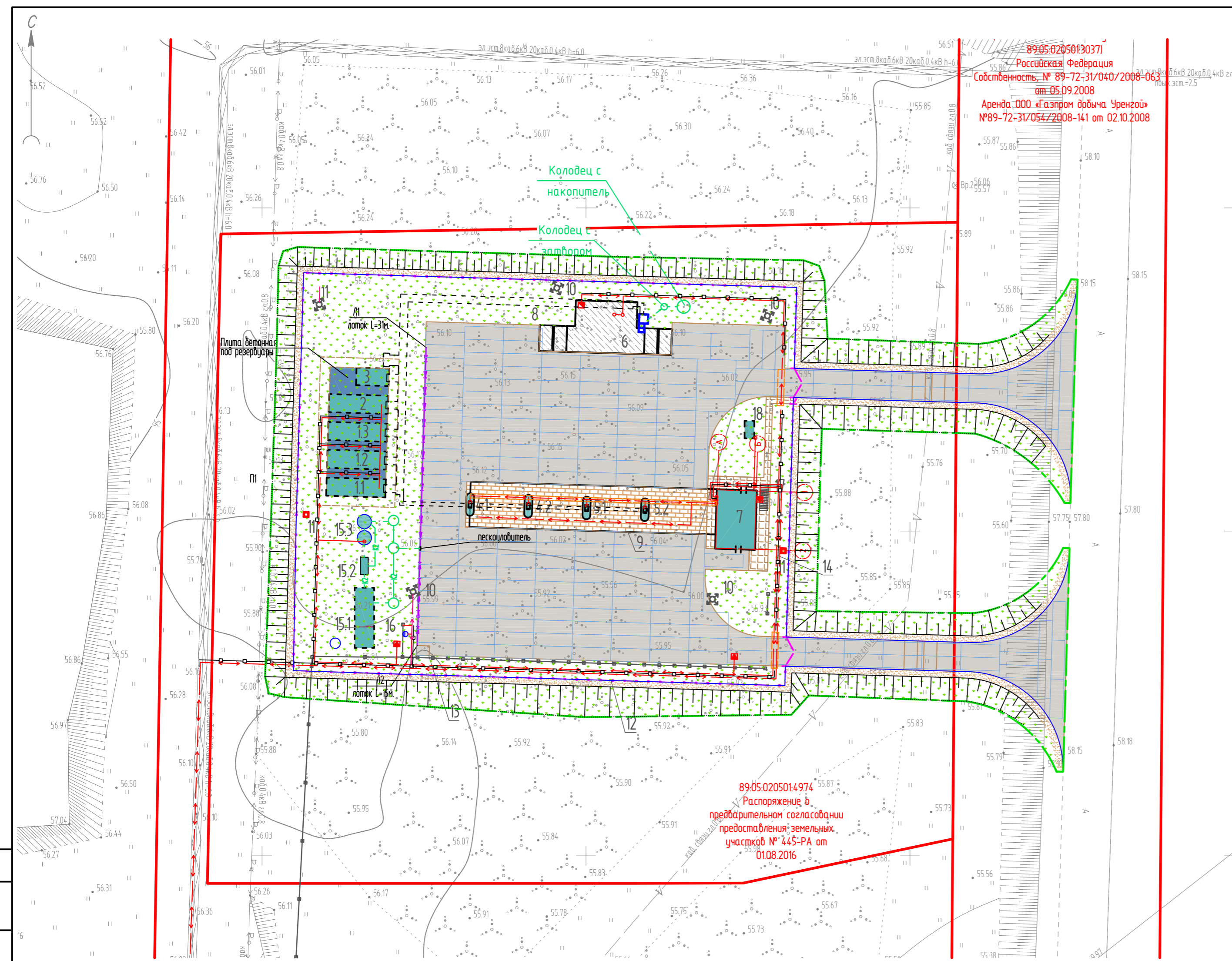
№ на плане	Наименование	Примечание
1, 12, 13	Резервуар горизонтальный стальной V=50м3 для ДТ	
2	Резервуар горизонтальный стальной V=50м3 для АИ-92	
3	Резервуар горизонтальный стальной V=25м3 для сбора аварийного пролива	
4, 4.2	ТРК для ДТ	
5, 5.2	ТРК для АИ-92	
6	Площадка для АЦ	
7	Операторная	
8	Лоток трубопроводный	
9	Навес над ТРК	
10	Пржекторная мачта с молниеотводом	
11	Молниеотвод	
12	Ограждение	
13	Площадка для сбора ТКО	
14	Эстакада	
15	Очистные сооружения	
15.1	Резервуар очищенных дождевых стоков ЕП-63	
15.2	Установки очистки нефтесодержащих дождевых стоков БМ-1(К)	
15.3	Насосная станция неочищенных дождевых стоков	
16	Блок пожарных гидрантов	
17	Переходный мостик	
18	Емкость хоз-бытовых стоков	

Условные обозначения

- границы ЗУ участков по ГПЗУ
- ограждение участка
- проектируемые здания и сооружения
- дорожное покрытие из а/бетона (с устройством бордюра)
- покрытие площадки из бетона
- проектируемый тротуар из бетонных плит
- проектируемое покрытие площадки для заправки а/транспорта
- проектируемое покрытие из щебня
- проектируемый газон
- эстакада

Согласовано	
Василийн	
Подпись и дата	
Инв.№ подл.	

ЭИ.035920.03-ПЗУГЧ				
Автозаправочная станция Ново-Уренгойского ЛПУМГ				
1	-	зам	191-21	03.21
Изм.	Жолуч.	Лист	№док	Подпись
Разраб.	Андреева			12.20
		Стадия	Лист	Листов
		П	3	
И.контр.	Милова	Шкратов	12.20	12.20
План организации рельефа, 1:500				
Копировал				
Формат А2				



89-05-020501-30371
 Российская Федерация
 Собственность, № 89-72-31/040/2008-063
 от 05.09.2008
 Аренда ООО «Газпром добыча Уренгой»
 №89-72-31/054/2008-141 от 02.10.2008

89-05-020501-4974
 Распоряжение в
 предварительном согласовании
 предоставления земельных
 участков № 445-РА от
 01.08.2016

№ на плане	Наименование	Примечание
11, 12, 13	Резервуар горизонтальный стальной V=50м3 для ДТ	
2	Резервуар горизонтальный стальной V=50м3 для АИ-92	
3	Резервуар горизонтальный стальной V=25м3 для сбора аварийного пролива	
4.1.4.2	ТРК для ДТ	
5.1.5.2	ТРК для АИ-92	
6	Площадка для АЦ	
7	Операторная	
8	Лоток трубопроводный	
9	Навес над ТРК	
10	Прожекторная мачта с молниеотводом	
11	Молниеотвод	
12	Ограждение	
13	Площадка для сбора ТКО	
14	Эстакада	
15	Очистные сооружения	
15.1	Резервуар очищенных дождевых стоков ЕП-63	
15.2	Установки очистки нефтесодержащих дождевых стоков БМ-1К1	
15.3	Насосная станция неочищенных дождевых стоков	
16	Блок пожарных гидрантов	
17	Переходный мостик	
18	Емкость хоз-бытовых стоков	

- Условные обозначения
- границы ЗУ участков по ГПЗУ
 - ограждение участка
 - проектируемые здания и сооружения
 - дорожное покрытие из а/бетона (с устройством бордюра)
 - покрытие площадки из бетона
 - проектируемый тротуар из бетонных плит
 - проектируемое покрытие площадки для заправки а/транспорта
 - проектируемое покрытие из щебня
 - проектируемый газон
 - эстакада
 - граница благоустройства территории

Ведомость озеленения

Поз.	Наименование породы или вида насаждения	Возраст, лет	Кол.	Примечание
1	Устройство газона обыкновенного с посадкой многолетних трав, h=0.20м	м2	1700.13	Семена многолетних трав
2	Устройство откосов из газона, h=0.20м	м2	1482.84	Семена многолетних трав
Итого		м2	3182.97	

Ведомость дорожных покрытий

Поз.	Наименование	Тип	Площадь покрытия, м²	Примечание
1	Проектируемый проезд из асфальтобетона с установкой бортового камня марки БР100.30.15	1	255157	213 плит
2	Проектируемое покрытие площадки из бетона	1а	216.58	КЖ
3	Проектируемый тротуар с покрытием из бетонных тротуарных плит 2К.6 и установкой бортового камня марки БР100.20.8 L=137 мп.	3	75.34	
4	Проектируемое покрытие площадки для заправки автотранспорта	2	244.84	
5	Проектируемое покрытие площадки из щебня		278.01	КЖ
6	Проектируемое покрытие обочин из щебня	4	481.98	

ЭИ.035920.03-ПЗУ.ГЧ

Автозаправочная станция Ново-Уренгойского ЛПУМГ

Изм.	Колуч.	Лист	Идок	Подпись	Дата
Разраб.	Андреева				12.20
Н.контр.	Милова				12.20
ГИП	Шкуратов				12.20

План благоустройства территории, 1:500

ЭнергоИнвест

Копировал

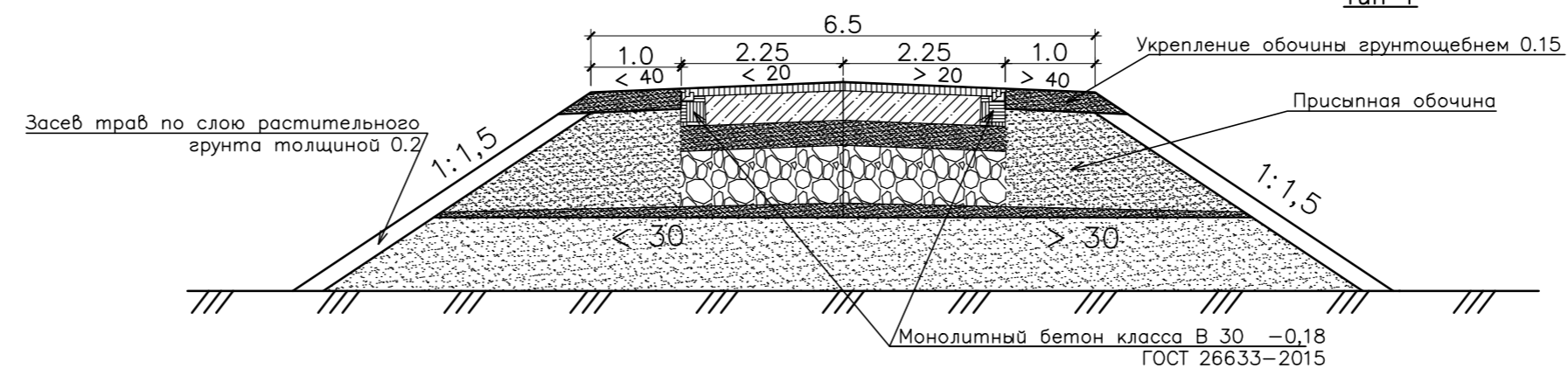
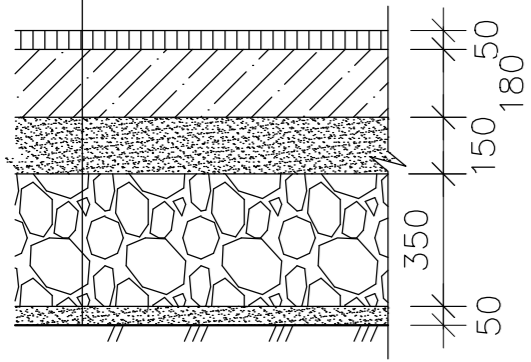
Формат А2

Создано
 Взаминфл
 Подпись и дата
 Инфл подл.

Конструкция покрытия въезда (выезда) на площадку АЗС

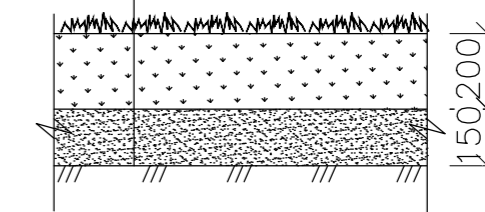
Tun 1
Асфальтобетонное покрытие проездов

Асфальтобетон мелкозернистый, плотный, тип А, марки I,II, по ГОСТ 9128-2013	- 50 мм
Розлив битумной эмульсии ЭБК-1(2) по нижнему слою асфальтобетонного покрытия с расходом 0,3л/кв.м	
Монолитная ж/б плита из бетона В30, армированная сеткой Ф5 Вр-1 с шагом 100x100 в верхнем и нижнем поясе по ГОСТ 25912-2015	- 180 мм
Песок средней крупности с коэффициентом фильтрации не менее 2м/сутки, К уплотнения=0,98, ГОСТ 8736-2014	- 150 мм
Дренажный слой - щебень известняковый, ГОСТ 8267-93, фракции 40-70, М 600, F 150	- 350 мм
Песок средней крупности с коэффициентом фильтрации не менее 2м/сутки, ГОСТ 8736-2014	- 50 мм
Противофильтрационная защитно-разделительная прослойка из геотекстиля "Дорнит" Д150	
Уплотненный насыпной грунт, Купл.=0,95	



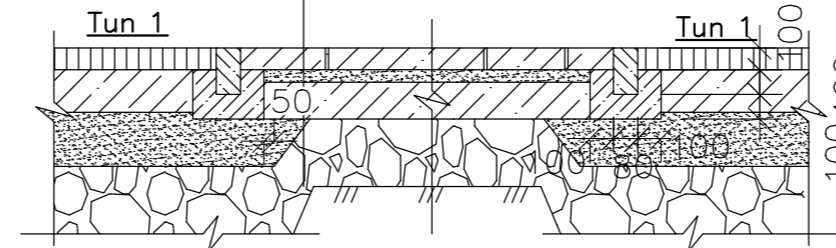
Покрытие
Для зоны обычных газонов, откосов

Плодородный грунт (предварительно срезанный плодородный слой)	
Верхний слой основания песок средней крупности с коэффициентом фильтрации не менее 2м/сутки, К уплотнения=0,95, ГОСТ 8736-2014	- 200 мм
Уплотненный насыпной грунт К уплотнения =0,93	50 мм



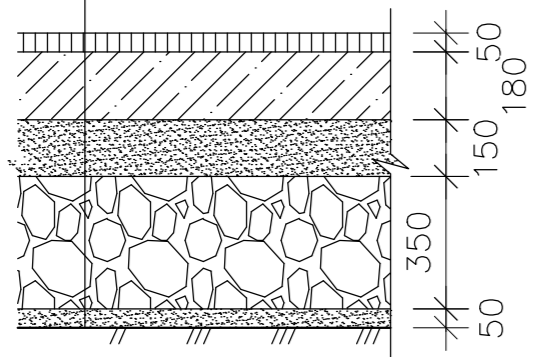
Tun 2
Конструкция покрытия тротуара

Ж/б плиты марки ЭДД 1.10 размером 0.2x0.1 м по ГОСТ 17608-91	- 100 мм
Песок обработанный 8% цемента (130 кг/м3 песка)	- 50 мм
Монолитный бетон по ГОСТ 26633-2014 класс В30	
Фракционированный щебень по ГОСТ 8267-93	- 150 мм
Уплотненный грунт (К уплотн.=0,95)	- 230 мм



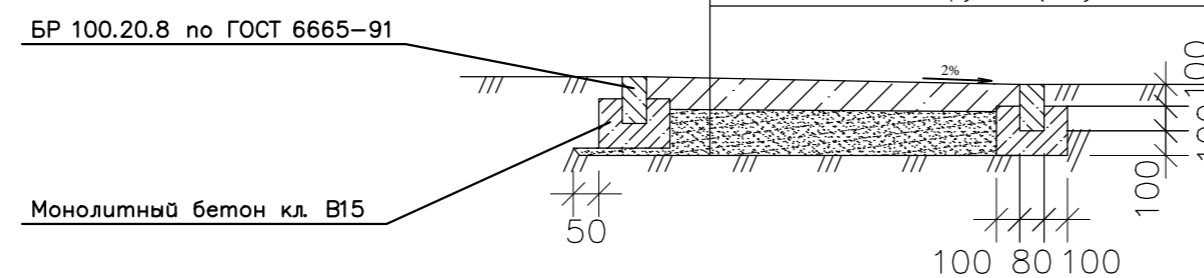
Tun 1a
Асфальтобетонное покрытие проездов

Асфальтобетон мелкозернистый, плотный, тип А, марки I,II, по ГОСТ 9128-2013	- 50 мм
Розлив битумной эмульсии ЭБК-1(2) по нижнему слою асфальтобетонного покрытия с расходом 0,3л/кв.м	
Монолитный бетон В30 по ГОСТ 26633-2015	- 180 мм
Песок средней крупности с коэффициентом фильтрации не менее 2м/сутки, К уплотнения=0,98, ГОСТ 8736-2014	- 150 мм
Дренажный слой - щебень известняковый, ГОСТ 8267-93, фракции 40-70, М 600, F 150	- 350 мм
Песок средней крупности с коэффициентом фильтрации не менее 2м/сутки, ГОСТ 8736-2014	- 50 мм
Противофильтрационная защитно-разделительная прослойка из геотекстиля "Дорнит" Д150	
Уплотненный насыпной грунт, Купл.=0,95	



Tun 3
Конструкция покрытия тротуара

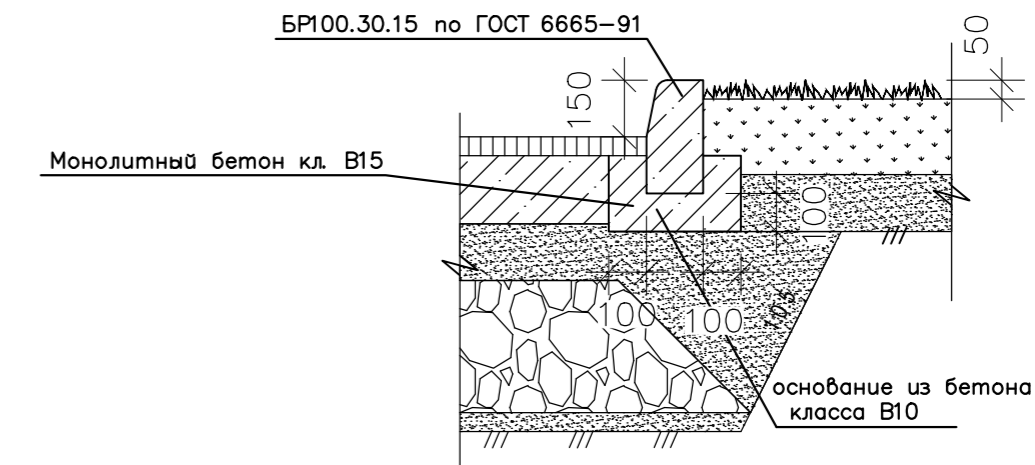
Бетонные тротуарные плиты 0,5 x 0,5 тип 6К7 по ГОСТ 17608-91	- 70 мм
Уплотненный песок (К уплотн.=0,95) ГОСТ 8736-2014	- 120 мм
Уплотненный грунт (К уплотн.=0,95)	



ПРИМЫКАНИЕ 1

Tun 1, tun 1a
Асфальтобетонное покрытие проезда

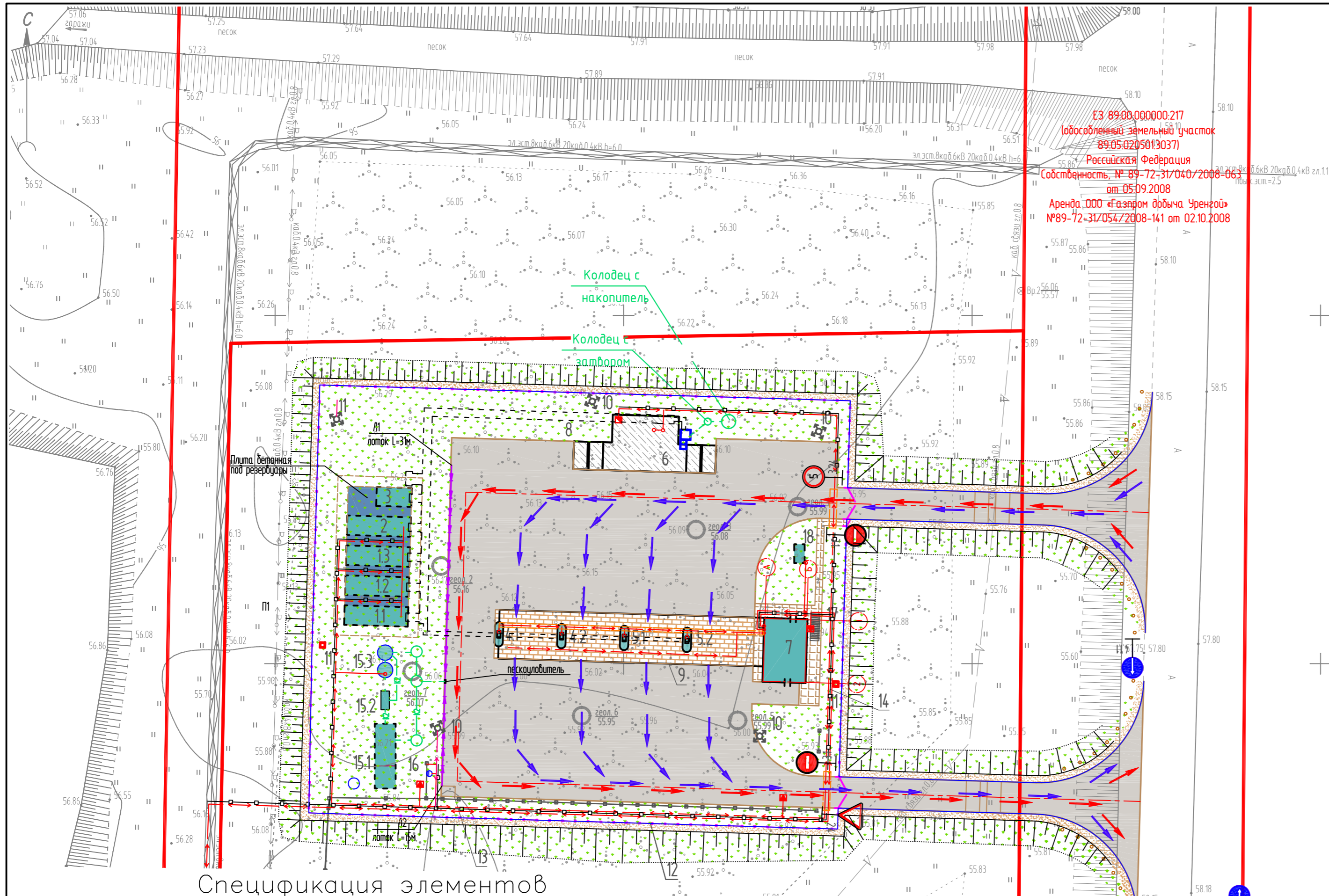
Газон
Обыкновенный газон



Согласовано

Ин.в.Н подл. Подпись и гаш. Взам. ин.в.Н

ЭИ.035920.03- ПЗУ.ГЧ				
Автозаправочная станция Ново-Уренгойского ЛПУМГ				
Изм.	Кол.	Лист	№ док	Подпись
Разраб.	Андреева	12.20		
Статус	Лист	Листов		
П	5а			
Н.контр.	Милова	12.20	Конструкции покрытия автодорог и площадок	
ГИП	Шкуратов	12.20		
ЭнергоИнвест				

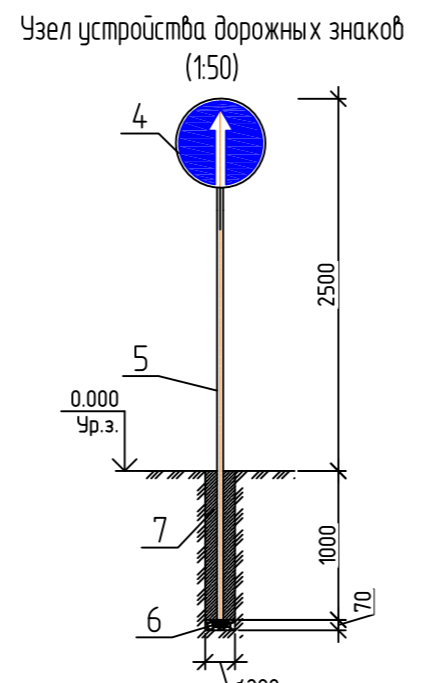


ЕЗ 89.00.00000.217
 Идентификационный номер земельного участка
 89.05.0205013037)
 Российская Федерация
 Собственность, № 89-72-31/040/2008-063
 от 05.09.2008
 Аренда ООО «Газпром добыча Уренгой»
 №89-72-31/054/2008-141 от 02.10.2008

89.05.0205014974
 Распоряжение в
 предварительном согласовании
 предоставления земельных
 участков № 445-РА от
 01.08.2016

Спецификация элементов

Поз.	Обозначение	Наименование	Кол.	Масса, Примечание, кг
		Знаки дорожные		
		Знаки приоритета		
1	ГОСТ Р 52290-2004	Уступы дорогу 2.4	1	шт.
		Запрещающие знаки		
2	ГОСТ Р 52290-2004	Въезд запрещен 3.1	2	шт.
3	ГОСТ Р 52290-2004	Ограничение максимальной скорости 3.24	1	шт.
		Предписывающие знаки		
4	ГОСТ Р 52290-2004	Движение прямо 4.1.1	2	шт.
		Элементы конструкции дорожных знаков		
5	серия 3.503.9-80	Стойка СКМ 1.35, гл. 3.5 м	6	шт.
6	ГОСТ 8267-93	Щебень фракции 40 - 70 мм	0.02	м³
7	ГОСТ 7473-2010	Бетон В15 F150 W4	0.33	м³
8	ГОСТ 6465-76*	Эмаль ПФ-115	1.7	кг
		Столбики сигнальные		
9	ГОСТ Р 50970-2011	Столбики сигнальные дорожные	32	шт.



1 Стойки окрасить эмалью ПФ-115 на высоту 0,5 м. от поверхности земли в черный цвет, остальную часть стойки в белый цвет.

№ на плане	Наименование	Примечание
11, 12, 13	Резервуар горизонтальный стальной V=50м³ для ДТ	
2	Резервуар горизонтальный стальной V=50м³ для АИ-92	
3	Резервуар горизонтальный стальной V=25м³ для сбора аварийного пролива	
4.1.4.2	ТРК для ДТ	
5.1.5.2	ТРК для АИ-92	
6	Площадка для АЦ	
7	Операторная	
8	Лоток трубопроводный	
9	Навес над ТРК	
10	Прожекторная мачта с молниезащитой	
11	Молниезащита	
12	Ограждение	
13	Площадка для сбора ТКО	
14	Эстакада	
15	Очистные сооружения	
15.1	Резервуар очищенных дождевых стоков ЕП-63	
15.2	Установка очистки нефтесодержащих дождевых стоков БМ-1(К)	
15.3	Насосная станция неочищенных дождевых стоков	
16	Блок пожарных гидрантов	
17	Переходный мостик	
18	Емкость хоз-бытовых стоков	

Условные обозначения

- границы ЗУ участков по ГПЗУ
- ограждение участка
- проектируемые здания и сооружения
- дорожное покрытие из а/бетона. (с устройством бордюра)
- покрытие площадки из бетона
- проектируемый тротуар из бетонных плит
- проектируемое покрытие площадки для заправки а/транспорта
- проектируемое покрытие из щебня
- проектируемый газон
- эстакада
- движение транспорта для заправки
- движение пожарного и обслуживающего транспорта

ЭИ.035920.03-ПЗУ.ГЧ					
1	-	зам	191-21	<i>Ан</i>	03.21
Изм.	Колуч.	Лист	Идок	Подпись	Дата
Разраб.	Андреева			<i>Ан</i>	12.20
				Стадия	Лист
				п	6
Исполн.	Милова			<i>Милова</i>	12.20
ГИП	Шкуратов			<i>Шкуратов</i>	12.20
План организации дорожного движения, 1:500					
Копировал					

Экспликация зданий и сооружений

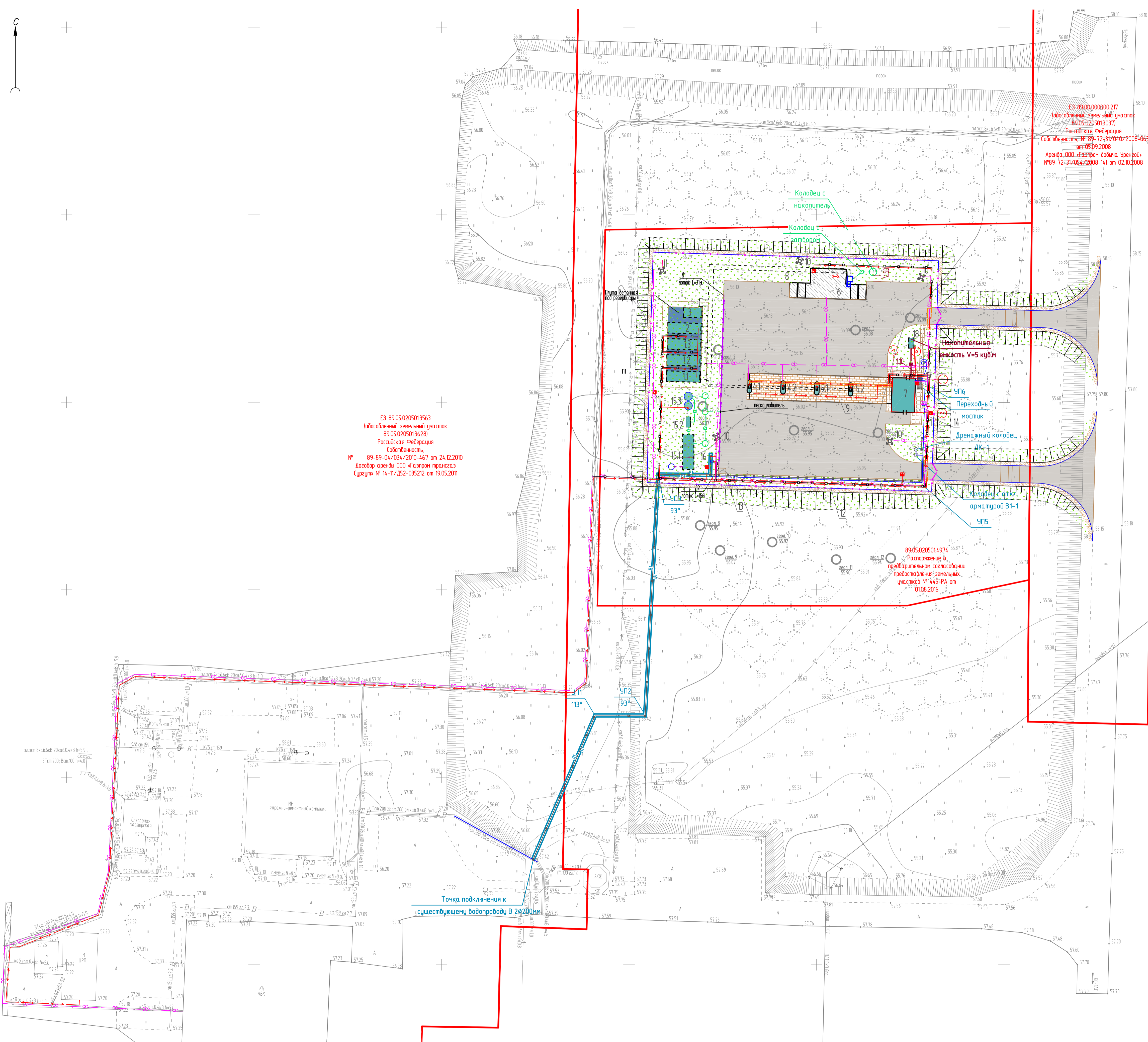
№ на плане	Наименование	Примечание
11, 12, 13	Резервуар горизонтальный стальной V=50м³ для ДТ	
2	Резервуар горизонтальный стальной V=50м³ для АИ-92	
3	Резервуар горизонтальный стальной V=25м³ для сбора аварийного пролива	
4.1, 4.2	ТРК для ДТ	
5, 12	ТРК для АИ-92	
6	Площадка для АЦ	
7	Операторная	
8	Лоток трубопроводный	
9	Навес над ТРК	
10	Проекторная мачта с молниеотводом	
11	Молниеотвод	
12	Ограждение	
13	Площадка для сбора ТК0	
14	Эстакада	
15	Очистные сооружения	
15.1	Резервуар очищенных дождевых стоков ЕП-63	
15.2	Установка очистки нефтесодержащих дождевых стоков БМ-10К	
15.3	Насосная станция неочищенных дождевых стоков	
16	Блок пожарных гидрантов	
17	Переходный мостик	
18	Емкость хоз-бытовых стоков	

Условные обозначения

- границы ЗУ участков по ПЗЗУ
- ограждение участка
- проектируемые здания и сооружения
- дорожное покрытие из а/бетона (с устройством бордюра)
- покрытие площадки из бетона
- проектируемый тротуар из бетонных плит
- проектируемое покрытие площадки для заправки а/транспорта
- проектируемое покрытие из щебня
- проектируемый газон

Условные обозначения сетей

- В1 - проектируемые сети водоснабжения по эстакаде
- К1 - проектируемые сети хозяйственно-бытовой канализации
- К2 - проектируемые сети линейной канализации
- эстакада
- проектируемые сети электроснабжения
- проектируемые сети связи по эстакаде



ЕЗ 89.05.0205013563
 Идентификационный номер земельного участка
 89.05.0205013628)
 Российская Федерация
 Собственность,
 № 89-89-04/034/2010-467 от 24.12.2010
 Договор аренды ООО «Газпром трансгаз
 Сургут» № 14-11/Д52-035212 от 19.05.2011

89.05.0205014974
 Распоряжение в
 предоставлении согласованных
 предоставлений земельных
 участков № 445-РА от
 01.08.2016

Точка подключения к
 существующему водопроводу В 24200м

ЭИ035920.03-ПЗУГЧ					
1	-	зам	191-21	03.21	
Изм.	Колуч.	Лист	№Док.	Подпись	Дата
Разраб.	Андреев	Л	12.20		
				Лист	Листов
				п	7
Нконтр.	Милова	Шкуратов	12.20	Свободный план инженерных сетей, 1500	
				Энергоинвест	
				Формат А1	

Согласовано
 Взам.инж.И
 Подпись и дата
 И.И.И.И.И.И.